

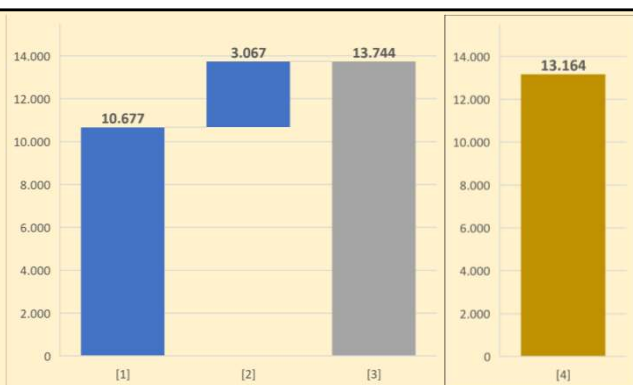
EXECUCIÓ PRESSUPOST D'INGRESSOS PER CAPÍTOL (MILERS D'EUROS); 4rt TRIMESTRE 2019

ÍNDEX EXECUCIÓ: 95,8%

DES DE: 1 Gener

FINS: 31 Desembre

*** DADES DEFINITIVES**

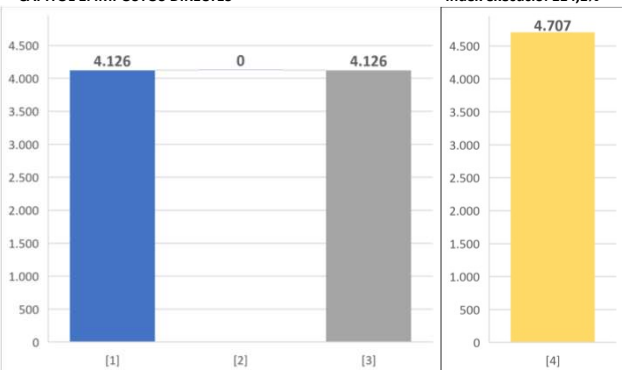


ÍNDEX RECAPTACIÓ ACUM. DINS EL PERÍODE: 76,1%

- [1] PREVISIÓ INICIAL
- [2] AMPLIACIÓ/REDUCCIÓ
- [3] PREVISIÓ FINAL D'INGRESSOS DE L'EXERCICI
- [4] DRETS RECONEGUTS

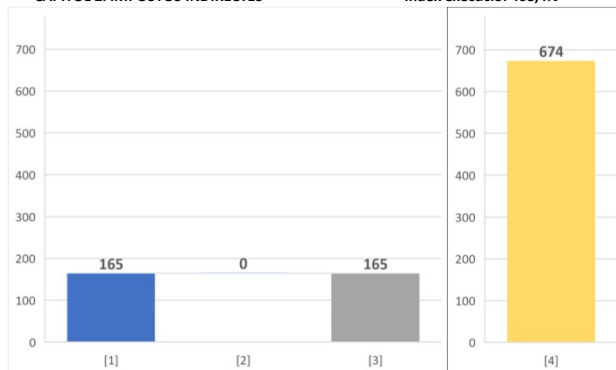
CAPÍTOL 1. IMPOSTOS DIRECTES

Índex execució: 114,1%



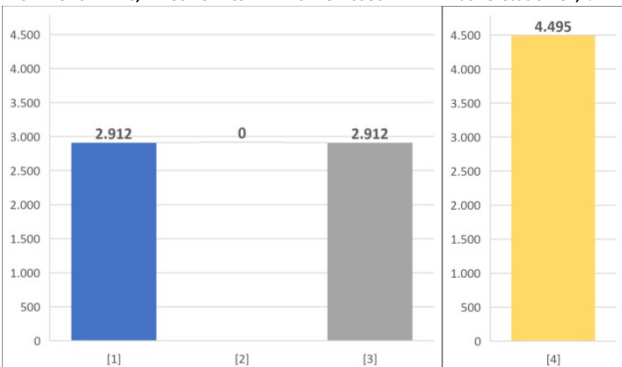
CAPÍTOL 2. IMPOSTOS INDIRECTES

Índex execució: 408,4%



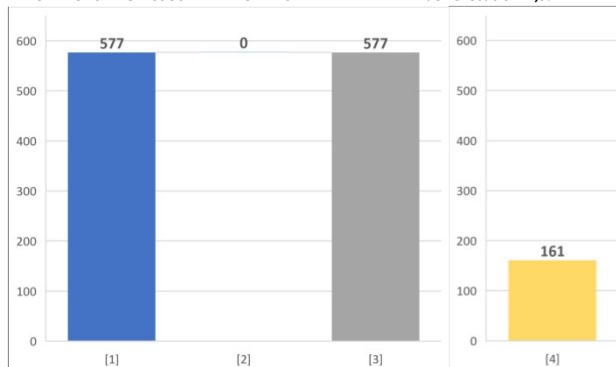
CAPÍTOL 3. TAXES, PREUS PÚBLICS I ALTRES INGRESSOS

Índex execució: 154,4%



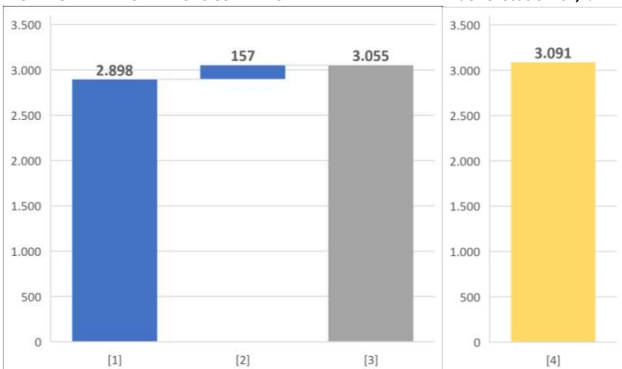
CAPÍTOL 5. INGRESSOS PATRIMONIALS

Índex execució: 27,9%



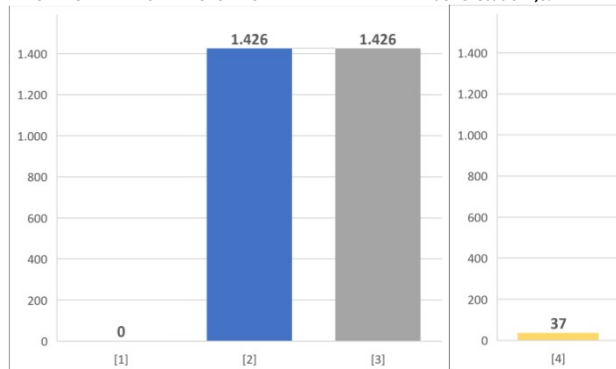
CAPÍTOL 4. TRANSFERÈNCIES CORRENTS

Índex execució: 101,2%



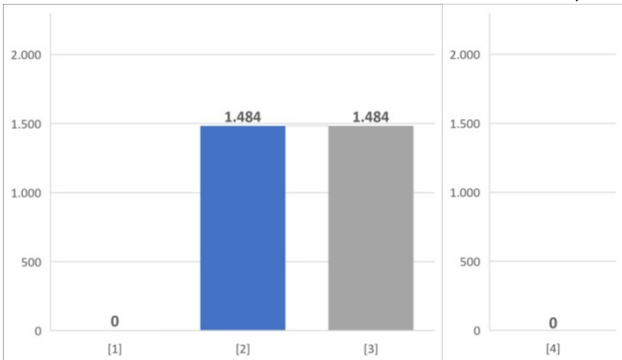
CAPÍTOL 7. TRANSFERÈNCIES DE CAPITAL

Índex execució: 2,6%



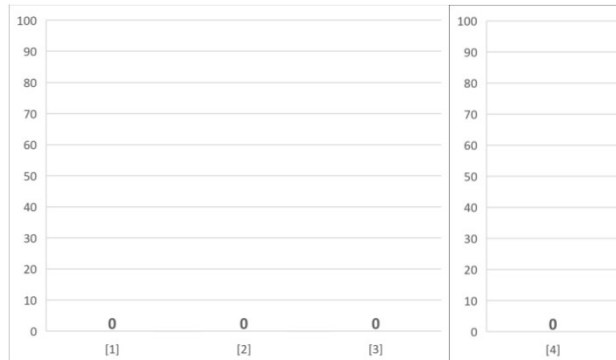
CAPÍTOL 8. ACTIUS FINANCERS

Índex execució: 0,0%



CAPÍTOL 9. PASSIUS FINANCERS

Índex execució: -



Detall x Partida pressupostària

Capítol	Eco. Descripció	Previsions inicials	Modific.	Previsions finals	Drets reconeguts
1	11200 Impost sobre Béns Immobles. rústica	700	0	700	0
1	11300 Impost sobre Béns Immobles. Urbana	2.480.000	0	2.480.000	7.006
1	11500 Impost sobre Vehicles de Tracció mecànica	710.000	0	710.000	4.051
1	11600 Impost s/Increment del Valor dels Terrenys Naturalesa	800.000	0	800.000	284.720
1	13000 Impost sobre Activitats Econòmiques	135.000	0	135.000	17.044
2	29000 Impost sobre construccions, instal·lacions i obres	165.000	0	165.000	47.449
3	30100 Taxa clavegueram	62.000	0	62.000	21.137
3	30200 Servei per eliminació residus	600.000	0	600.000	3.781
3	30902 Taxa prestació de serveis especials	2.500	0	2.500	572
3	32100 Llicències urbanístiques	50.000	0	50.000	23.413
3	32500 Taxa per expedició de documents	27.500	0	27.500	2.117
3	32600 Taxa per retirada de vehicles	25.000	0	25.000	1.656
3	32700 Taxa per expedició de plaques i distintius	300	0	300	94
3	32901 Taxa per activitats i instal·lacions	16.000	0	16.000	4.683
3	32902 Taxa drets examens	0	0	0	3.248
3	33000 Taxa d'estacionament de vehicles	330.000	0	330.000	6.322
3	33100 Taxa per entrada de vehicles	160.000	0	160.000	61
3	33200 Taxa per aprofitaments especials	110.000	0	110.000	28.164
3	33300 Taxa per aprofitaments especials telecomunicacions	5.000	0	5.000	280
3	33500 Taxa per ocupació de la via pública	40.000	0	40.000	1.701
3	33600 Taxa per ocupació via pública / suspensió trànsit rodat	500	0	500	8.309
3	33800 Compensació de Telefónica de España SA	36.000	0	36.000	12.073
3	33900 Altres taxes ús privatiu domini públic (Ocupació	15.000	0	15.000	3.040
3	34100 Preu Públic serveis assistencials	3.800	0	3.800	0
3	34200 Preu Públic serveis educatius	145.000	0	145.000	2.660
3	34300 Preu Públic serveis esportius	60.000	0	60.000	4.785
3	34400 Preu Públic serveis culturals	16.000	0	16.000	8.268
3	36000 Vendes procedents de la recollida selectiva	80.000	0	80.000	17.311
3	38900 Altres reintegraments d'operacions corrents	0	0	0	7.061
3	39100 Multes per infraccions urbanístiques	3.000	0	3.000	0
3	39110 Sancions tributàries	6.000	0	6.000	0
3	39120 Multes per infraccions de circulació	1.000.000	0	1.000.000	240.370
3	39190 Altres sancions	5.000	0	5.000	0
3	39200 Recàrrecs per declaració extemporània	4.000	0	4.000	584
3	39211 Recàrrecs constrenyiment	70.000	0	70.000	7.178
3	39300 Interessos de demora	35.000	0	35.000	10.899
3	39800 Indemnitzacions d'assegurances de no vida	0	0	0	0
3	39901 Altres ingressos diversos	3.000	0	3.000	0
3	39902 Residus sòlids vehicles retirats	1.000	0	1.000	0
4	42000 Participació en els tributs de l'estat	1.965.000	0	1.965.000	605.481
4	42020 Compensació per beneficis fiscals	260.000	0	260.000	63.572
4	42090 Transferències Administració General Estat - Igualtat	0	0	0	2.804
4	42101 Transferències INE	0	0	0	0
4	45003 Transferència Generalitat -PUOSC	64.820	0	64.820	0
4	45080 Transferència Generalitat - PUOSC	0	0	0	0
4	45081 Transferència Generalitat- Jutjat de Pau	5.000	0	5.000	0
4	45082 Transferència Generalitat - Biblioteques	0	0	0	1.197
4	45090 Fons Cooperació local de Catalunya	140.000	0	140.000	0
4	46101 Transferències Diputació- Acció Social	33.875	0	33.875	0
4	46102 Transferències Diputació - Educació	50.379	0	50.379	29.670
4	46103 Transferències Diputació - Promoció Econòmica	31.612	0	31.612	0
4	46104 Transferències Diputació - Salut Pública	39.000	0	39.000	0
4	46105 Transferències Diputació - Consum	19.000	0	19.000	0
4	46106 Transferències Diputació - Cultura	8.000	0	8.000	7.785
4	46107 Transferències Diputació - Esports	10.500	0	10.500	1.067
4	46108 Transferències Diputació - Joventut	17.000	0	17.000	0
4	46109 Transferències Diputació - Sostenibilitat	2.600	0	2.600	440
4	46111 Transferències Diputació - Programa PFI-PTT	0	0	0	20.204
4	46112 Transferències Diputació - Programa mesures formatives	0	0	0	14.492
4	46113 Transferències Diputació - Informàtica	0	0	0	0
4	46114 Transferències Diputació - Participació Ciutadana	0	0	0	0
4	46115 Transferències Diputació - Foment Ocupació 2017-2018	0	0	0	0
4	46117 Transf. Diputació - PC Suport millora ocupabilitat 2019-2020	0	0	0	0
4	46118 XGL DIPUTACIO. Estabilització talussos afectats pluges 2018	0	0	0	0

Detall x Partida pressupostària

Capítol	Eco. Descripció	Previsions inicials	Modific.	Previsions finals	Drets reconeguts
4	46203 Transferència Ajuntament Tiana pacte Territorial	13.950	0	13.950	0
4	46205 Transferència Ajuntaments PTT	5.400	0	5.400	0
4	46206 Transf.Ajuntament Tiana Conveni Cursos Català	3.450	0	3.450	0
4	46207 Transf.Ajuntaments Concurs Música Jove	6.600	0	6.600	0
4	46208 Transf.Ajuntament El Masnou CLSE Baix Maresme	0	0	0	0
4	46209 Transf.Ajuntament El Masnou Catalunya empen 2016	0	0	0	0
4	46210 Transf.Ajuntament Tiana subv. Accions Promoció Comercial	0	0	0	0
4	46401 Transferència AMB - Recollida Selectiva	10.600	0	10.600	0
4	46403 Transferències AMB - Pobresa Energètica	38.196	0	38.196	62.054
4	46404 Transferència AMB- Servei transport	13.520	0	13.520	0
4	46405 Transf. AMB - Progama suport polítiques socials municipals	0	0	0	50.632
4	46406 TRANSFERENCIA AMB - MILLORA RECOLLIDA SELECTIVA	0	0	0	0
4	46407 Transf. AMB - Activitats àmbit transparència	0	0	0	0
4	46501 Transferències CCM- Atenció Primària	129.000	0	129.000	56.520
4	46502 Transferències CCM - Menjador Escolar	30.000	0	30.000	0
4	46503 Transferències CCM - Urgències Socials i Pobresa	0	0	0	0
4	48000 Aportació Conveni Fundació Humana	0	0	0	0
5	52000 Interessos ctes. bancaris	500	0	500	0
5	54100 Arrendaments terrenys C/ Pare Claret 130	12.600	0	12.600	0
5	54900 Cànon Terrenys C/ Barrau Masso 2	49.500	0	49.500	0
5	54902 Cànon explotació Parc Bateria	10.500	0	10.500	0
5	55000 Concessió explotació Bar camp esports	1.200	0	1.200	0
5	55001 Concessió guinguetes platja	118.400	0	118.400	0
5	55002 Cànon concessió Mercat Municipal	0	0	0	0
5	55003 Cànon concessió bar Parc Les Bateria	0	0	0	0
5	55200 Cànon dret de superfície Can Regent	3.700	0	3.700	0
5	55201 Dret superfície Hamelin	333.333	0	333.333	0
5	55202 Cànon Mercat	42.000	0	42.000	0
5	59901 Cànon per instal·lació antenes telefonia mòbil	5.000	0	5.000	0
7	75101 Subv. Agència de Residus de Catalunya - Sostenibilitat	0	0	0	0
7	76100 DIBA. Meses concertació. Les Costes	0	0	0	0
7	76101 DIPUTACIO - Sanejament	0	0	0	0
7	76102 XGL DIPUTACIO. Millora material inventariable esportiu	0	0	0	0
7	76104 Diputació. Mobilitat i accesibilitat	0	0	0	0
7	76105 Diputació-PC suport integral desenvolupament local 2018-19	0	0	0	34.308
7	76106 XGL DIPUTACIO. Millora material inventariable 2019	0	0	0	0
7	76107 XGL DIPUTACIO. Substitució gespa camp de futbol	0	0	0	0
7	76108 XGL DIPUTACIO. Estabilització talussos afectats pluges 2018	0	0	0	0
7	76109 XGL DIPUTACIO. Material inventariable i noves tecnologies	0	0	0	0
7	76400 PAMUS (AMB). Les Costes	0	0	0	0
7	76401 PAMUS (AMB). Sanejament	0	0	0	0
7	76402 PAMUS (AMB). Horts	0	0	0	0
7	76403 PAMUS (AMB). Pla mobilitat	0	0	0	0
7	76404 PAMUS (AMB). Projecte nova escola	0	0	0	0
7	76405 PAMUS (AMB). Riera d'en Font	0	0	0	0
7	76406 AMB PAMMU Reforma Ajuntament	0	0	0	0
7	76407 AMB PACT 2012-15 Front Marítim	0	0	0	0
8	87000 Per a despeses generals	0	182.250	182.250	0
8	87010 Per a despeses amb finançament afectat	0	0	0	0
9	91300 Préstecs rebuts a llarg termini d'ens de fora del sect	0	0	0	0
TOTAL	(Índex execució: 95,8%)	10.676.535	3.067.426	13.743.961	13.164.492