

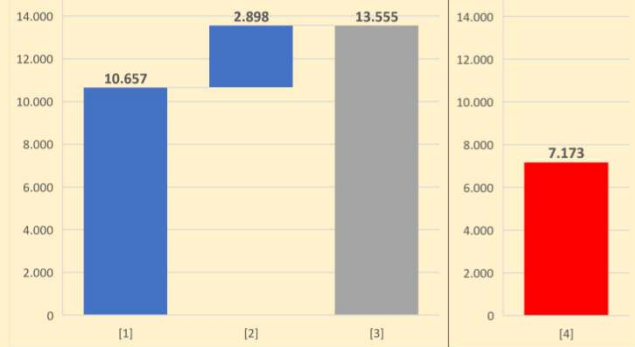
EXECUCIÓ PRESSUPOST DE DESPESES PER CAPÍTOL (MILERS D'EUROS); 3er TRIMESTRE 2019

ÍNDEX EXECUCIÓ: 52,9%

DES DE: 1 Gener

FINS: 30 Setembre

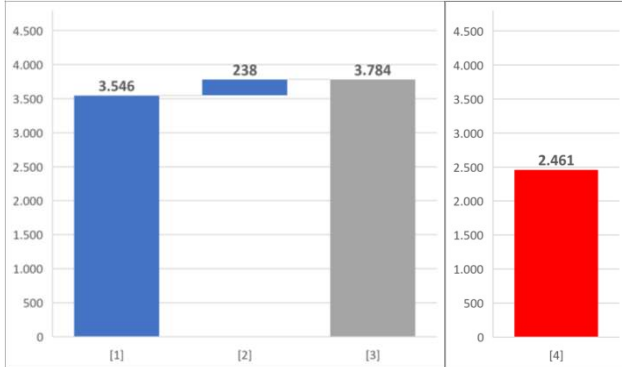
*** DADES DEFINITIVES**



[1] PRESSUPOST INICIAL
 [2] AMPLIACIÓ/REDUCCIÓ
 [3] PRESSUPOST FINAL DE L'EXERCICI
 [4] OBLIGACIONS (DESPESES) TOTALS RECONEGUDES DURANT L'EXERCICI

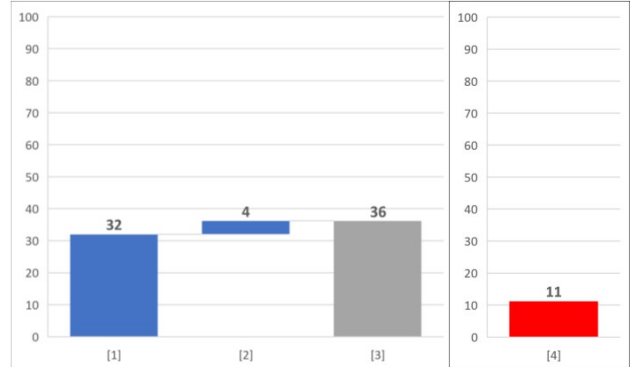
CAPÍTOL 1. DESPESES EN PERSONAL

Índex execució: 65,0%



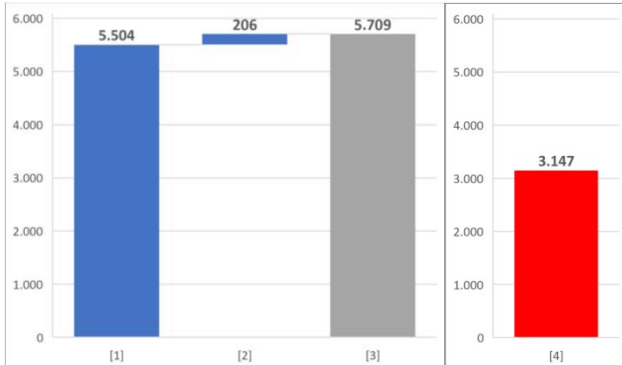
CAPÍTOL 3. DESPESES FINANCERES

Índex execució: 30,9%



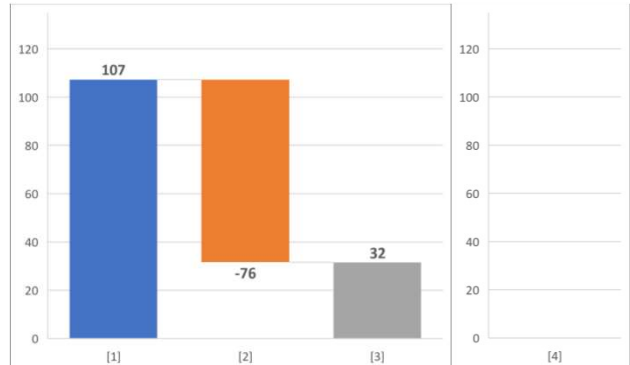
CAPÍTOL 2. BÉNS I SERVEIS

Índex execució: 55,1%



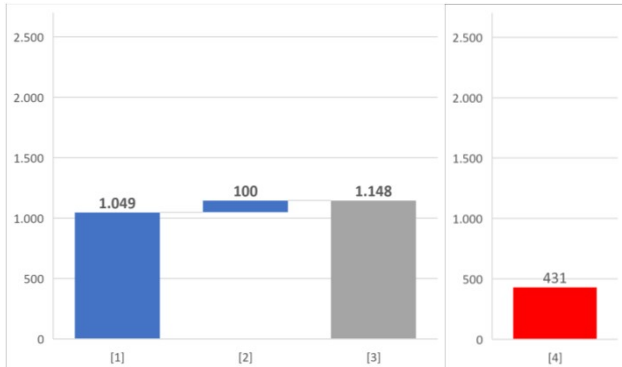
CAPÍTOL 5. FONS DE CONTINGÈNCIA

Índex execució: 0,0%



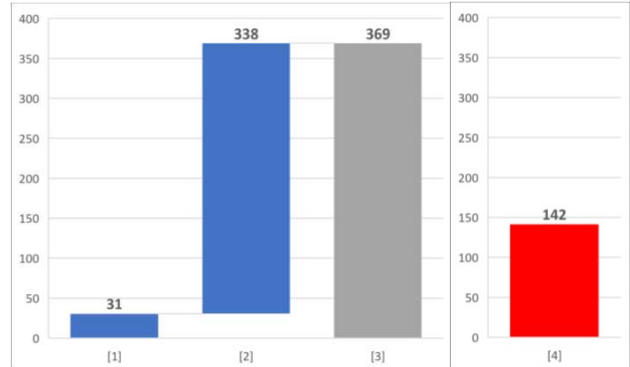
CAPÍTOL 4. TRANSFERÈNCIES CORRENTS

Índex execució: 37,5%



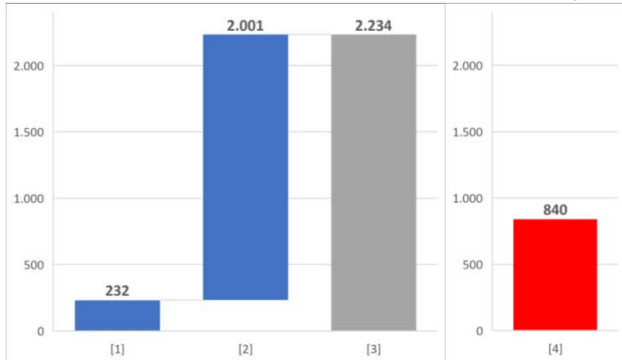
CAPÍTOL 7. TRANSFERÈNCIES DE CAPITAL

Índex execució: 38,4%



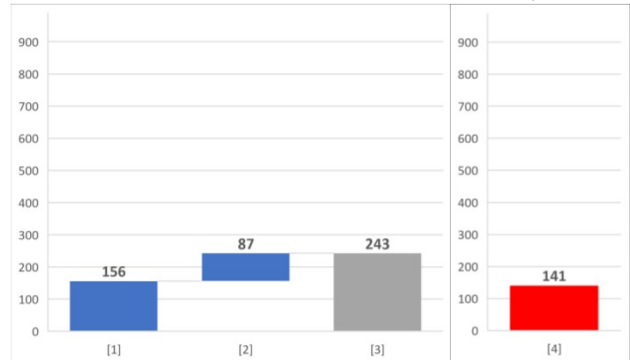
CAPÍTOL 6. INVERSIONS

Índex execució: 37,6%



CAPÍTOL 9. PASSIUS FINANCERS

Índex execució: 58,0%



EXECUCIÓ PRESSUPOST DESPESES PER PROGRAMA (MILERS D'EUROS); 3er TRIMESTRE 2019

*** DADES DEFINITIVES**

DES DE: 1 Gener
FINS: 30 Setembre

Prog.	Programa	Crèdit (Pressupost)			Obligacions	
		Inicial	Modif.	Total	Reconegudes	% Exec.
11	Deute Públic	186	87	273	150	55,0%
130	Administració general de seguretat i protecció civil	967	71	1.038	675	65,1%
133	Ordenació del trànsit i de l'aparcament	238	0	238	105	44,2%
150	Administració general d'habitatge i urbanisme	614	95	709	481	67,9%
160	Clavegueram	43	450	493	56	11,3%
161	Subministrament domiciliari d'aigua potable	3	0	3	3	91,8%
163	Neteja viària	464	74	537	368	68,5%
165	Enllumenat públic	394	62	456	305	66,9%
170	Administració general del medi ambient	39	0	40	28	69,7%
171	Parcs i jardins	607	181	789	370	46,9%
221	Altres prestacions econòmiques a favor dels treballadors	20	0	20	29	146,3%
230	Serveis socials i promoció social	238	28	266	146	54,7%
231	Assistència social primària	640	14	654	304	46,5%
241	Foment de treball	211	115	326	190	58,3%
311	Protecció de la salubritat pública	145	6	151	87	57,8%
320	Administració General d'educació	106	11	117	62	53,5%
323	Centres docents d'ensenyament preescolar i primària	163	10	173	85	49,0%
326	Escola Bressol i Adults	284	15	298	222	74,6%
330	Administració general de cultura	144	7	151	81	53,5%
333	Equipaments culturals i museus	44	0	44	27	62,2%
337	Oci i temps lliure	71	0	71	39	55,0%
338	Festes populars	112	0	112	107	95,4%
340	Administració general d'esports	176	13	189	95	50,5%
342	Instal·lacions esportives	122	2	124	73	58,6%
432	Informació i promoció turística	16	0	16	9	54,0%
491	Societat de la informació	56	0	56	29	51,2%
492	Gestió del coneixement	255	6	261	153	58,8%
493	Oficina en defensa del consumidor	35	0	35	23	66,3%
912	Actuacions de caràcter general. Òrgans de govern	346	-0	346	155	45,0%
920	Serveis d'administració general	838	-28	810	385	47,5%
924	Participació ciutadana	33	7	39	16	42,1%
925	Atenció als ciutadans	122	0	122	95	77,7%
929	Imprevistos i contingències d'execució	107	-76	32	0	0,0%
931	Política Econòmica i Fiscal	260	0	260	177	68,1%
933	Gestió del patrimoni	561	293	854	381	44,6%
934	Gestió del deute i la tresoreria	408	43	451	238	52,8%
943	Transferències a altres entitats locals	434	35	469	198	42,2%
1531	Vies públiques (accés a nuclis de població)	2	66	68	50	73,5%
1532	Vies públiques (pavimentació)	184	1.233	1.417	624	44,0%
1620	Recollida, eliminació i tractament de residus	721	54	775	452	58,3%
1632	Planejament urbanístic	0	0	0	0	-
1720	Protecció i millora del medi ambient	79	25	104	10	9,8%
3321	Biblioteques públiques	141	0	141	85	60,4%
4311	Fires	27	0	27	2	8,3%
TOTAL		10.657	2.898	13.555	7.173	52,9%

Detall x Partida pressupostària

Programa	Aplicació	Capítol	Descripció	Inicial	Modif.	Total	Obligacions
130	51-130-12001	1	Sous del Grup A2	0	13.715	13.715	9.887
130	51-130-12003	1	Sous del Grup C1 funcionaris policia local	189.693	0	189.693	137.692
130	51-130-12006	1	Triennis funcionaris policia local	28.160	3.348	31.508	20.483
130	51-130-12100	1	Complement de destinació Policia Local	76.542	10.387	86.929	60.510
130	51-130-12101	1	Complement específic Policia Local	306.270	27.387	333.657	232.490
130	51-130-12103	1	Altres complements Policia Local	3.459	0	3.459	0
130	51-130-15000	1	Productivitat	6.368	0	6.368	6.680
130	51-130-15100	1	Gratificacions policia local	31.459	0	31.459	51.505
130	51-130-16000	1	Seguretat Social	175.007	16.264	191.271	124.432
150	30-150-12000	1	Sous del Grup A1 funcionaris	14.825	0	14.825	11.285
150	30-150-12003	1	Sous del Grup C1	0	10.504	10.504	6.883
150	30-150-12006	1	Triennis funcionaris	5.132	533	5.665	4.498
150	30-150-12100	1	Complement de destinació funcionaris	8.243	5.539	13.782	10.122
150	30-150-12101	1	Complement específic funcionaris	24.918	8.021	32.939	24.377
150	30-150-13000	1	Retribucions bàsiques laborals	151.446	-9.008	142.438	100.376
150	30-150-13001	1	Hores extraordinàries	18.050	0	18.050	4.053
150	30-150-13002	1	Altres remuneracions laborals	190.594	-13.252	177.342	115.735
150	30-150-15000	1	Productivitat	4.010	0	4.010	2.901
150	30-150-16000	1	Seguretat Social	131.395	929	132.324	91.999
170	30-170-13000	1	Retribucions bàsiques laborals	15.639	0	15.639	12.075
170	30-170-13001	1	Hores extraordinàries	600	0	600	0
170	30-170-13002	1	Altres remuneracions laborals	13.834	0	13.834	9.182
170	30-170-15000	1	PRODUCTIVITAT	0	200	200	200
170	30-170-16000	1	Seguretat Social	9.299	0	9.299	6.134
171	30-171-13000	1	Retribucions bàsiques laborals	10.239	0	10.239	7.792
171	30-171-13001	1	Hores extraordinàries parcs i jardins	500	0	500	365
171	30-171-13002	1	Altres remuneracions laborals	18.985	0	18.985	14.020
171	30-171-15000	1	PRODUCTIVITAT	0	200	200	320
171	30-171-16000	1	Seguretat Social	10.696	0	10.696	7.599
221	63-221-16204	1	Despeses acció social	20.000	0	20.000	29.258
230	21-230-12001	1	Retribucions bàsiques programa cohesió social	0	7.306	7.306	1.568
230	21-230-12100	1	Complement destí programa cohesió social	0	3.485	3.485	719
230	21-230-12101	1	Complement específic programa cohesió social	0	4.141	4.141	884
230	21-230-13000	1	Retribucions bàsiques personal laboral	89.649	0	89.649	49.626
230	21-230-13001	1	Hores extraordinàries	3.150	0	3.150	928
230	21-230-13002	1	Altres remuneracions personal laboral	86.051	0	86.051	49.389
230	21-230-13101	1	Sou base programa cohesió social	0	6.065	6.065	6.920
230	21-230-15000	1	Productivitat	1.200	0	1.200	2.094
230	21-230-16000	1	Seguretat Social	55.631	0	55.631	29.799
230	21-230-16001	1	Seguretat Social Cohesió Social	0	7.207	7.207	2.358
241	41-241-13000	1	Retribucions bàsiques laborals	47.003	0	47.003	36.064
241	41-241-13001	1	Hores extraordinàries	3.000	0	3.000	1.027
241	41-241-13002	1	Altres remuneracions	36.955	0	36.955	27.735
241	41-241-13104	1	Retribucions PO AMB 2018-2019	0	48.632	48.632	37.724
241	41-241-13105	1	Retribucions bàsiques PO Diputació 2019-2020	0	30.005	30.005	19.883
241	41-241-14300	1	Altre personal Plans Ocupació Diputació 2019-2020	0	0	0	0
241	41-241-15000	1	Productivitat	600	0	600	500
241	41-241-16000	1	Seguretat Social	26.775	0	26.775	9.059
241	41-241-16004	1	Quotes socials PO AMB 2018-2019	0	16.843	16.843	12.879
241	41-241-16005	1	Seguretat Social PO Diputació 2019-2020	0	9.514	9.514	6.022
241	41-241-16006	1	Quotes socials pla ocupació Diputació 2019-2020 línia 2	0	0	0	0
320	22-320-13000	1	Retribucions bàsiques personal laboral Ensenyament	18.485	0	18.485	13.882
320	22-320-13001	1	Hores extraordinàries	2.000	0	2.000	174
320	22-320-13002	1	Altres remuneracions personal laboral Ensenyament	12.322	0	12.322	11.480
320	22-320-15000	1	Productivitat	200	0	200	200
320	22-320-16000	1	Seguretat Social Ensenyament	9.783	0	9.783	6.037
323	22-323-13000	1	Retribucions bàsiques laboral CEIP	16.805	0	16.805	12.711
323	22-323-13002	1	Altres remuneracions laboral CEIP	23.925	0	23.925	17.971
323	22-323-15000	1	Productivitat	640	0	640	640
323	22-323-16000	1	Seguretat Social CEIP	13.052	0	13.052	9.201
326	22-326-13000	1	Retribucions bàsiques laboral escola Adults	15.160	0	15.160	11.632
326	22-326-13002	1	Altres remuneracions laboral Escola Adults	12.404	0	12.404	9.245
326	22-326-14300	1	Retribucions bàsiques programa PFI-PTT	0	16.070	16.070	17.790
326	22-326-15000	1	Productivitat	320	0	320	320
326	22-326-16000	1	Seguretat Social Escola Adults	8.798	0	8.798	6.223
326	22-326-16001	1	Seguretat social PFI-PTT	0	4.133	4.133	4.907
330	23-330-13000	1	Retribucions bàsiques laborals Cultura	26.866	0	26.866	20.267
330	23-330-13001	1	Hores extraordinàries	9.190	0	9.190	5.283
330	23-330-13002	1	Altres remuneracions laborals Cultura	26.373	0	26.373	19.709
330	23-330-15000	1	Productivitat Cultura	804	0	804	711
330	23-330-16000	1	Seguretat Social	17.426	0	17.426	13.515
333	23-333-13000	1	Retribucions bàsiques Centre Civic	8.144	0	8.144	6.188
333	23-333-13002	1	Altres remuneracions centre Civic	11.016	0	11.016	8.233
333	23-333-15000	1	Productivitat	320	0	320	0
333	23-333-16000	1	Seguretat Social	6.146	0	6.146	4.331
337	22-337-13000	1	Retribucions bàsiques laboral Joventut	7.170	0	7.170	5.551
337	22-337-13001	1	Hores extraordinàries	2.000	0	2.000	1.563

Detall x Partida pressupostària

Programa	Aplicació	Capítol	Descripció	Inicial	Modif.	Total	Obligacions
337	22-337-13002	1	Altres remuneracions laboral Joventut	8.216	0	8.216	6.146
337	22-337-15000	1	Productivitat	200	0	200	320
337	22-337-16000	1	Seguretat Social	4.816	0	4.816	3.955
340	23-340-13000	1	Retribucions bàsiques Esports	16.119	0	16.119	12.472
340	23-340-13001	1	Hores extraordinàries	2.000	0	2.000	0
340	23-340-13002	1	Altres remuneracions laborals esports	14.723	0	14.723	11.047
340	23-340-15000	1	Productivitat	200	0	200	200
340	23-340-16000	1	Seguretat Social	10.037	0	10.037	6.975
342	23-342-13000	1	Retribucions bàsiques Esports	18.738	0	18.738	14.301
342	23-342-13001	1	Hores extraordinàries	3.750	0	3.750	958
342	23-342-13002	1	Altres remuneracions laborals esports	25.712	0	25.712	18.865
342	23-342-15000	1	Productivitat	960	0	960	1.065
342	23-342-16000	1	Seguretat Social	14.216	0	14.216	10.468
492	63-492-13000	1	Retribucions bàsiques laborals	10.591	0	10.591	8.232
492	63-492-13001	1	Hores extraordinàries	3.500	0	3.500	1.888
492	63-492-13002	1	Altres remuneracions laborals	18.271	0	18.271	13.723
492	63-492-15000	1	PRODUCTIVITAT	200	0	200	200
492	63-492-16000	1	Seguretat Social	9.169	0	9.169	7.003
493	41-493-13000	1	Retribucions bàsiques laboral consum	9.585	0	9.585	7.336
493	41-493-13001	1	Hores extraordinàries	500	0	500	474
493	41-493-13002	1	Altres remuneracions laborals consum	11.937	0	11.937	8.965
493	41-493-15000	1	Productivitat	200	0	200	200
493	41-493-16000	1	Seguretat Social	7.312	0	7.312	5.158
912	10-912-10000	1	Assignació membres Corporació	177.025	-400	176.625	79.004
912	10-912-10100	1	Retribucions personal directiu	40.000	0	40.000	15.860
912	10-912-16000	1	Seguretat Social	66.646	0	66.646	21.134
912	10-912-16200	1	Formació i perfeccionament càrrecs electes	2.000	0	2.000	0
912	10-912-16205	1	Assegurances càrrecs electes	1.500	0	1.500	0
912	11-912-13000	1	Retribucions bàsiques personal laboral Alcaldia	9.189	0	9.189	6.972
912	11-912-13001	1	Hores extraordinàries	2.000	0	2.000	413
912	11-912-13002	1	Altres remuneracions personal laboral Alcaldia	15.960	0	15.960	11.986
912	11-912-15000	1	Productivitat Alcaldia	200	0	200	200
912	11-912-16000	1	Seguretat Social	8.140	0	8.140	5.767
920	61-920-12000	1	Sous del Grup A1 Funcionaris Serveis Generals	29.649	0	29.649	14.825
920	61-920-12006	1	Triennis funcionaris Serveis Generals	13.113	0	13.113	538
920	61-920-12100	1	Complement de destinació Funcionaris Serveis Generals	18.116	0	18.116	9.396
920	61-920-12101	1	Complement específic funcionaris Serveis Generals	60.101	0	60.101	35.030
920	61-920-12103	1	Altres complements funcionaris Serveis Generals	12.635	0	12.635	0
920	61-920-13000	1	Retribucions bàsiques personal laboral Serv.Gnrals	26.952	0	26.952	20.420
920	61-920-13001	1	Hores extraordinàries	3.800	0	3.800	1.031
920	61-920-13002	1	Altres remuneracions personal laboral Serv Gnerals	31.083	0	31.083	24.902
920	61-920-13003	1	Altres retribucions AMB transparència	0	4.249	4.249	2.331
920	61-920-13100	1	Retribucions personal temporal	50.000	-50.000	0	0
920	61-920-13101	1	Retribucions laboral temporal AMB Transparencia	0	5.344	5.344	2.895
920	61-920-15000	1	Productivitat	600	0	600	569
920	61-920-16000	1	Seguretat Social	45.227	0	45.227	13.933
920	61-920-16001	1	Seguretat Social AMB Transparència	0	3.079	3.079	0
920	61-920-16101	1	Prestacions socials	0	24.665	24.665	0
920	63-920-13000	1	Retribucions bàsiques laborals	29.234	0	29.234	22.432
920	63-920-13001	1	Hores extraordinàries	2.000	0	2.000	0
920	63-920-13002	1	Altres remuneracions laborals	34.914	0	34.914	26.167
920	63-920-13100	1	Laborals temporals	20.000	-20.000	0	0
920	63-920-15000	1	Productivitat	400	0	400	400
920	63-920-16000	1	Seguretat Social	20.365	0	20.365	14.247
920	63-920-16200	1	Formació	25.000	0	25.000	5.623
920	63-920-16205	1	Assegurances personal	3.000	0	3.000	0
925	64-925-12003	1	Sous del Grup C1 Funcionari	9.984	0	9.984	7.464
925	64-925-12006	1	Triennis funcionaris	1.095	0	1.095	819
925	64-925-12100	1	Complement de destinació funcionaris	5.265	0	5.265	3.913
925	64-925-12101	1	Complement específic	6.870	0	6.870	5.105
925	64-925-13000	1	Retribucions bàsiques laborals	32.033	0	32.033	26.187
925	64-925-13002	1	Altres remuneracions laborals	36.814	0	36.814	29.308
925	64-925-15000	1	PRODUCTIVITAT	800	0	800	400
925	64-925-15100	1	Gratificacions	1.500	0	1.500	220
925	64-925-16000	1	Seguretat Social	28.025	0	28.025	21.636
931	62-931-12000	1	Sous del Grup A1 funcionaris	14.825	0	14.825	11.329
931	62-931-12003	1	Sous del Grup C1 funcionaris	9.984	0	9.984	7.544
931	62-931-12006	1	Triennis funcionaris	5.474	0	5.474	3.787
931	62-931-12100	1	Complement de destí funcionaris	15.456	0	15.456	14.482
931	62-931-12101	1	Complement específic funcionaris	52.865	0	52.865	39.707
931	62-931-13000	1	Retribucions bàsiques laborals	37.543	0	37.543	29.265
931	62-931-13001	1	Hores extraordinàries	3.500	0	3.500	0
931	62-931-13002	1	Altres remuneracions laborals	45.059	0	45.059	33.733
931	62-931-15000	1	Productivitat	800	0	800	550
931	62-931-16000	1	Seguretat Social	49.284	0	49.284	34.147
934	62-934-12000	1	Sous del Grup A1	14.825	0	14.825	0
934	62-934-12001	1	Sous del Grup A2 funcionaris	13.036	13.698	26.734	10.761

Detall x Partida pressupostària

Programa	Aplicació	Capítol	Descripció	Inicial	Modif.	Total	Obligacions
934	62-934-12006	1	Triennis funcionaris	6.145	0	6.145	3.847
934	62-934-12100	1	Complement de destí funcionaris	14.936	5.866	20.802	7.135
934	62-934-12101	1	Complement específic funcionaris	21.862	12.540	34.402	13.554
934	62-934-13001	1	Hores extraordinàries	500	0	500	0
934	62-934-15000	1	Productivitat	200	0	200	200
934	62-934-16000	1	Seguretat Social	18.354	10.466	28.820	6.478
3321	23-3321-13000	1	Retribucions bàsiques laborals Biblioteca	31.701	0	31.701	24.027
3321	23-3321-13001	1	Hores extraordinàries	2.000	0	2.000	139
3321	23-3321-13002	1	Altres remuneracions laborals Biblioteca	37.398	0	37.398	27.362
3321	23-3321-15000	1	Productivitat	1.280	0	1.280	880
3321	23-3321-16000	1	Seguretat Social Biblioteca	22.444	0	22.444	15.370
130	51-130-20200	2	Lloguer edificis i altrse construccions	4.000	0	4.000	2.108
130	51-130-20400	2	Renting vehicle Policia Local	12.000	0	12.000	19.410
130	51-130-20600	2	Lloguer equips processos d'informació	6.000	0	6.000	0
130	51-130-21300	2	Maquinaria, instal·lacions i utilatges Policia Local	5.000	0	5.000	1.409
130	51-130-21400	2	Manteniment vehicles policia local	14.000	0	14.000	3.302
130	51-130-22100	2	Energia elèctrica edificis Policia Local	5.100	0	5.100	4.779
130	51-130-22501	2	Tributs de les comunitats autònomes	55	0	55	0
130	51-130-22502	2	Tributs de les entitats locals	500	0	500	0
130	51-130-22799	2	Altres treballs realitzats per altres empreses Policia Local	100.000	0	100.000	0
130	51-130-23300	2	Indemnitzacions assistència jurídica Policia Local	3.000	0	3.000	515
133	51-133-20000	2	Arrendaments de terrenys i béns naturals	10.000	0	10.000	10.112
133	51-133-21500	2	Manteniment semàfors	8.000	0	8.000	4.399
133	51-133-22107	2	Senyalització vial	15.000	0	15.000	8.788
133	51-133-22701	2	Servei de grua	38.000	0	38.000	17.649
133	51-133-22799	2	Servei de vigilància	95.105	0	95.105	28.308
150	30-150-21400	2	Manteniment vehicles obres i serveis	10.000	0	10.000	4.485
150	30-150-22100	2	Energia elèctrica obres i serveis	4.500	0	4.500	1.784
150	30-150-22500	2	Tributs estatals	600	0	600	0
150	30-150-22501	2	Tributs de les comunitats autònomes	300	0	300	144
150	30-150-22502	2	Tributs de les entitats locals	300	0	300	0
150	30-150-22706	2	Estudis i treballs tècnics	45.000	0	45.000	11.184
160	30-160-20300	2	Lloguer maquinaria neteja clavegueram	3.000	0	3.000	0
160	30-160-21000	2	Manteniment xarxa clavegueram	40.000	0	40.000	0
161	30-161-20800	2	Lloguer comptadors aigua via pública	3.250	0	3.250	2.984
163	30-163-20300	2	Lloguer maquinaria neteja via publica	2.500	0	2.500	0
163	30-163-22700	2	Servei neteja via pública	461.000	73.538	534.538	367.692
165	30-165-22100	2	Energia electrica Via pública	95.736	6.928	102.664	80.032
165	30-165-22799	2	Manteniment enllumenat Via pública	136.907	15.322	152.229	78.578
171	30-171-21000	2	Manteniment infraestructures Parcs i Jardins	58.000	320.422	378.422	214.908
171	30-171-21500	2	Manteniment mobiliari urbà infantil	27.000	76.578	103.578	43.435
171	30-171-22700	2	Servei neteja parcs i jardins	432.000	-397.000	35.000	33.844
230	21-230-22100	2	Energia elèctrica Serveis Socials	2.600	0	2.600	1.545
231	21-231-22100	2	Energia elèctrica Casal Joan Maragall	5.000	0	5.000	2.528
231	21-231-22102	2	Gas casal Joan Maragall	1.600	0	1.600	1.154
231	21-231-22613	2	Despeses comunitat propietaris casal Joan Maragall	300	0	300	0
231	21-231-22699	2	Programes de prevenció social	12.000	0	12.000	5.764
231	21-231-22706	2	Estudis i treballs tècnics	12.000	0	12.000	0
231	21-231-22799	2	Altres treballs realitzats per altres empreses i professiona	266.752	0	266.752	160.717
241	41-241-22606	2	Reunions, conferències i cursos promoció economica	30.000	0	30.000	19.106
241	41-241-22706	2	Estudis i treballs tècnics promoció economica	43.000	9.252	52.252	14.834
311	21-311-20800	2	Arrendaments equips cardioprotecció	5.198	0	5.198	2.310
311	21-311-21200	2	conservació edificis i altres construccions	4.000	0	4.000	0
311	21-311-22106	2	Productes farmacèutics salut pública	600	0	600	426
311	21-311-22606	2	Reunions, conferències i cursos salut pública	1.000	0	1.000	0
311	21-311-22700	2	Servei neteja i desinfecció Salut Pública	8.500	0	8.500	2.984
311	21-311-22799	2	Altres treballs realitzats per altres empreses i professiona	98.000	0	98.000	65.942
320	22-320-22606	2	Reunions, conferències i cursos Ensenyament	8.000	0	8.000	1.600
320	22-320-22609	2	Activitats culturals i esportives Ensenyament	6.500	0	6.500	1.675
320	22-320-22706	2	Estudis i treballs tècnics Ensenyament	37.000	8.350	45.350	26.764
323	22-323-22100	2	Energia elèctrica CEIP	37.500	0	37.500	19.663
323	22-323-22102	2	Gas CEIP	28.000	0	28.000	20.834
326	22-326-22100	2	Energia elèctrica edificis	6.500	0	6.500	4.375
326	22-326-22102	2	Gas escola bressol	3.500	0	3.500	2.270
326	22-326-22606	2	Reunions, conferències i cursos escola Adults	1.500	0	1.500	681
326	22-326-22609	2	Activitats culturals i esportives escola Adults	1.000	0	1.000	862
326	22-326-22706	2	Estudis i treballs tècnics escola Adults	11.500	-8.350	3.150	0
326	22-326-22799	2	Treballs altres empreses escola Bressol	217.589	0	217.589	163.191
330	23-330-22199	2	Altres subministraments	1.500	0	1.500	0
330	23-330-22606	2	Reunions, conferències i cursos Cultura	900	0	900	150
330	23-330-22609	2	Activitats culturals i esportives Cultura	33.000	0	33.000	11.606
330	23-330-22610	2	Despeses drets d'autor	4.000	0	4.000	930
330	23-330-22706	2	Estudis i treballs tècnics Cultura	2.000	0	2.000	0
333	23-333-22100	2	Energia elèctrica Centre Civic Mallorquines	11.500	0	11.500	4.241
333	23-333-22102	2	Gas Centre Civic	6.500	0	6.500	4.149
337	22-337-22100	2	Energia elèctrica casal de joves	3.000	0	3.000	0
337	22-337-22102	2	Gas casal de joves	4.500	0	4.500	1.577

Detall x Partida pressupostària

Programa	Aplicació	Capítol	Descripció	Inicial	Modif.	Total	Obligacions
337	22-337-22606	2	Reunions, conferències i cursos joventut	6.000	-3.500	2.500	0
337	22-337-22609	2	Activitats culturals i esportives joventut	30.000	-6.140	23.860	12.696
337	22-337-22706	2	Estudis i treballs tècnics joventut	1.000	0	1.000	0
337	22-337-22799	2	Altres treballs realitzats per altres empreses i professiona	2.640	7.640	10.280	6.974
338	23-338-20300	2	Arrendaments de maquinària, instal·lacions i utilatge	4.000	0	4.000	590
338	23-338-22600	2	Festes populars	80.000	0	80.000	80.891
338	23-338-22609	2	Festes populars Cultura	28.100	0	28.100	25.451
340	23-340-22199	2	Altres subministraments	5.000	0	5.000	224
340	23-340-22606	2	Reunions, conferències i cursos Esports	2.500	0	2.500	0
340	23-340-22609	2	Activitats culturals i esportives	20.000	0	20.000	6.489
340	23-340-22799	2	Treballs altres empreses Esports	75.000	0	75.000	55.413
342	23-342-21200	2	Edificis i altres construccions esports	15.000	-1.050	13.950	4.419
342	23-342-21300	2	Maquinària, instal·lacions tècniques i utilatge	2.500	0	2.500	823
342	23-342-22100	2	Energia elèctrica instal·lacions esportives	34.400	0	34.400	16.748
342	23-342-22102	2	Gas instal·lacions esportives	6.700	0	6.700	5.113
432	41-432-22602	2	Publicitat i propaganda	6.000	0	6.000	4.555
432	41-432-22706	2	Estudis i treballs tècnics promoció turística	5.000	0	5.000	0
491	42-491-22001	2	Prensa, revistes, llibres i altres publicacions	2.000	0	2.000	1.035
491	42-491-22602	2	Publicitat i propaganda	2.000	0	2.000	0
491	42-491-22609	2	Activitats culturals comunicació	4.000	0	4.000	1.407
491	42-491-22706	2	Estudis i treballs tècnics	48.000	0	48.000	26.238
492	63-492-20600	2	Arrendaments d'equips per a processos d'informació	22.500	17.351	39.851	16.949
492	63-492-21600	2	Equips per a processos d'informació	110.000	-11.851	98.149	66.994
492	63-492-22002	2	Material informàtic no inventariable	5.000	0	5.000	2.223
492	63-492-22200	2	Telèfons	66.000	0	66.000	35.730
492	63-492-22706	2	Estudis i treballs tècnics	10.000	0	10.000	347
493	41-493-22602	2	Publicitat i propaganda	1.500	0	1.500	0
493	41-493-22606	2	Reunions, conferències i cursos	4.000	0	4.000	1.345
493	41-493-22610	2	Despeses drets d'autor	400	0	400	0
912	10-912-23100	2	Locomoció membres Corporació	700	0	700	0
912	10-912-23300	2	Assistències Òrgans de Govern	22.000	0	22.000	14.150
920	61-920-21400	2	Elements de transport	3.000	0	3.000	340
920	61-920-21600	2	Equips per a processos d'informació jutjat Pau	500	0	500	405
920	61-920-22000	2	Material oficina	18.000	0	18.000	8.173
920	61-920-22001	2	Prensa, revistes, llibres i altres publicacions	1.500	0	1.500	2.065
920	61-920-22002	2	Material informàtic no inventariable Jutjat Pau	500	0	500	0
920	61-920-22100	2	Energia elèctrica Jutjat Pau	3.250	0	3.250	1.500
920	61-920-22103	2	Combustibles i carburants	15.000	0	15.000	7.516
920	61-920-22199	2	Altres subministraments	40.000	0	40.000	4.503
920	61-920-22201	2	Comunicacions postals	11.000	0	11.000	10.426
920	61-920-22300	2	Despeses missatgeria	10.000	0	10.000	0
920	61-920-22400	2	Primes d'assegurances	35.000	0	35.000	33.980
920	61-920-22601	2	Atencions protocol·làries i representatives	11.700	0	11.700	3.252
920	61-920-22603	2	Publicació en Diaris Oficials	7.000	0	7.000	7.190
920	61-920-22604	2	Jurídics, contenciosos	38.000	0	38.000	1.990
920	61-920-22611	2	Treballs execució subsidiària	2.000	0	2.000	0
920	61-920-22612	2	Danys patrimonials	500	0	500	0
920	61-920-22613	2	Despeses comunitats propietaris	2.500	0	2.500	0
920	61-920-22706	2	Estudis i treballs tècnics serveis generals	30.000	0	30.000	0
920	61-920-22799	2	Altres treballs realitzats per altres empreses i professiona	25.000	0	25.000	10.196
920	63-920-22104	2	Vestuari	30.000	0	30.000	25.992
920	63-920-22607	2	Oposicions i proves selectives	1.500	0	1.500	0
920	63-920-22706	2	Estudis i treballs tècnics	18.000	0	18.000	11.979
920	63-920-22799	2	Altres treballs realitzats per altres empreses	100.000	0	100.000	57.224
920	63-920-23020	2	Dietes personal no directiu	3.000	0	3.000	0
920	63-920-23120	2	Locomoció personal no directiu	3.000	0	3.000	987
920	63-920-23300	2	Dietes assistència tribunals	1.500	0	1.500	1.544
924	64-924-22606	2	Reunions, conferències i cursos Participació	3.000	0	3.000	305
924	64-924-22706	2	Estudis i treballs tècnics participació	13.000	0	13.000	9.499
933	30-933-20200	2	Lloguer locals Ajuntament	60.000	0	60.000	17.416
933	30-933-20800	2	Lloguer comptadors aigua edificis municipals	30.000	-20.000	10.000	0
933	30-933-21200	2	Manteniment edificis municipals	20.000	0	20.000	15.800
933	30-933-21300	2	Maquinària, instal·lacions tècniques i utilatge	40.000	0	40.000	29.264
933	30-933-21500	2	Manteniment mobiliari edificis municipals	3.000	0	3.000	594
933	30-933-22100	2	Energia elèctrica edificis municipals	25.000	0	25.000	12.851
933	30-933-22101	2	Aigua edificis municipals	15.500	0	15.500	7.922
933	30-933-22199	2	Altres subministraments	20.000	0	20.000	11.199
933	30-933-22700	2	Neteja edificis municipals	347.000	22.233	369.233	238.860
934	62-934-22708	2	Serveis recaptació Finances	314.000	0	314.000	192.652
934	62-934-22799	2	Treballs altres empreses, recaptació parquimetres	2.500	0	2.500	2.162
1532	30-1532-21000	2	Manteniment infraestructures via pública	145.000	41.448	186.448	61.111
1532	30-1532-21001	2	Manteniment actuacions mobilitat	21.000	0	21.000	2.897
1532	30-1532-21500	2	Mobiliari urbà via pública	5.000	0	5.000	273
1532	30-1532-22101	2	Aigua via pública	12.500	0	12.500	4.582
1620	30-1620-22700	2	Recollida, eliminació i tractament residus	720.800	54.497	775.297	452.381
1720	30-1720-20300	2	Arrendaments de maquinària, instal·lacions i utilatge	9.000	0	9.000	2.002
1720	30-1720-21000	2	Manteniment Medi Natural	6.000	0	6.000	2.419

Detall x Partida pressupostària

Programa	Aplicació	Capítol	Descripció	Inicial	Modif.	Total	Obligacions
1720	30-1720-22609	2	Activitats culturals i esportives medi ambient	10.000	0	10.000	5.753
1720	30-1720-22700	2	Acondicionament zona litoral	25.000	0	25.000	0
1720	30-1720-22706	2	Estudis i treballs tècnics medi ambient	5.000	0	5.000	0
3321	23-3321-22001	2	Prensa, revistes, llibres i altres publicacions Biblioteca	15.000	0	15.000	2.653
3321	23-3321-22100	2	Energia elèctrica Biblioteca	20.000	0	20.000	12.055
3321	23-3321-22199	2	Altres subministraments	5.000	0	5.000	0
3321	23-3321-22606	2	Reunions, conferències i cursos Biblioteca	2.500	0	2.500	824
3321	23-3321-22609	2	Activitats culturals i esportives Biblioteca	2.500	0	2.500	1.258
3321	23-3321-22706	2	Estudis i treballs tècnics Biblioteca	1.000	0	1.000	499
4311	41-4311-22608	2	Fires i Mercats	20.000	0	20.000	2.270
11	62-11-31000	3	Interessos préstecs	30.000	0	30.000	9.296
920	62-920-35200	3	Interessos de demora	0	4.230	4.230	575
934	62-934-35900	3	Altres despeses financeres	2.000	0	2.000	1.316
165	30-165-46500	4	Aportació Consell Comarcal Gestió energètica	1.000	0	1.000	0
171	30-171-46400	4	Aportació AMB manteniment parc del tramvia	50.000	0	50.000	47.588
231	21-231-46400	4	Aportació convenis AMB	6.113	0	6.113	0
231	21-231-48100	4	Aportacions Fons de Solidaritat	10.000	0	10.000	0
231	21-231-48101	4	Subvenció Solidaritat i Cooperació	10.000	0	10.000	0
231	21-231-48102	4	Subvenció Projecte Home	6.500	6.500	13.000	0
231	21-231-48200	4	Ajudes individualitzades	248.657	0	248.657	118.690
231	21-231-48201	4	Ajudes suficiència Energètica	38.196	0	38.196	15.589
231	21-231-48900	4	Subvencions a Entitats	23.000	7.689	30.689	0
241	41-241-46500	4	Aportacions Consell Comarcal Maresme	4.000	5.340	9.340	5.598
241	41-241-47900	4	Aportacions altres empreses promoció econòmica	20.000	-4.500	15.500	0
311	21-311-46500	4	Transferència Consell Comarcal Maresme Salut Pública	17.000	0	17.000	15.728
311	21-311-48000	4	Ajuts crònics	5.000	0	5.000	0
311	21-311-48201	4	Conveni ABAM	4.500	4.500	9.000	0
311	21-311-48202	4	Conveni dogs cat	1.500	1.500	3.000	0
320	22-320-48300	4	Ajuts escolarització	11.800	2.291	14.091	643
323	22-323-46200	4	Aportació Ajuntament PTT	1.000	0	1.000	0
323	22-323-48200	4	Ajudes individualitzades Ensenyament	15.500	0	15.500	0
323	22-323-48300	4	Ajuts per projectes educatius als centres	22.000	8.296	30.296	2.276
323	22-323-48400	4	Beques suport treball de recerca alumnes	2.000	0	2.000	0
323	22-323-48900	4	Aportacions a Entitats Ensenyament	3.000	1.500	4.500	1.499
326	22-326-48200	4	Ajudes individualitzades Escola Bressol	5.500	2.750	8.250	975
330	23-330-46500	4	Aportacions a Comarques Cultura	600	0	600	0
330	23-330-48200	4	Conveni ""Montgat encanta""	3.000	0	3.000	0
330	23-330-48300	4	Beques i premis Cultura	3.000	0	3.000	1.600
330	23-330-48900	4	Aportacions a Entitats Culturals	15.000	7.403	22.403	7.068
337	22-337-46200	4	Aportació a Ajuntaments	0	2.000	2.000	0
337	22-337-48900	4	Conveni Consell de Joves	1.000	0	1.000	0
340	23-340-48900	4	Aportacions a entitats Esportives	30.000	13.132	43.132	2.399
432	41-432-46700	4	Aportacions a Consorcis	5.000	0	5.000	4.087
912	11-912-48900	4	Conveni Confraria Pescadors	900	0	900	0
920	61-920-46100	4	Aportacions a Diputació de Barcelona	0	0	0	0
920	63-920-48100	4	Ajut transport alumnes pràctiques	500	0	500	0
924	64-924-48900	4	Aportacions a entitats Participació ciutadana	13.500	6.513	20.013	6.616
924	64-924-48901	4	Subvencions a projectes	3.000	0	3.000	0
931	62-931-48200	4	Ajuts IBI	25.000	0	25.000	2.322
943	11-943-46400	4	Aportació Area Metropolitana de Barcelona	381.338	34.758	416.096	171.746
943	11-943-46500	4	APORTACIONS A CONSELL COMARCAL DEL MARESME	0	0	0	0
943	11-943-46600	4	Aportacions a entitats que agrupen municipis	5.300	10	5.310	5.310
943	11-943-46700	4	Aportacions a consorcis	1.500	-10	1.490	1.375
943	11-943-48000	4	Aportacions funcionament grups municipals	46.200	0	46.200	19.429
4311	41-4311-47900	4	Aportacions altres empreses promoció econòmica	7.400	0	7.400	0
929	62-929-50000	5	Fons de contingència	107.355	-75.835	31.520	0
130	51-130-63300	6	Maquinària, instal·lacions tècniques i utilitatge	0	0	0	0
130	51-130-63302	6	Maquinària, instal·lacions tècniques i utilitatge Policia	0	0	0	0
133	51-133-63301	6	Parquímetres	71.906	0	71.906	35.953
160	30-160-61904	6	Millores clavegueram	0	449.726	449.726	55.613
165	30-165-61905	6	Reposició enllumenat	160.576	26.763	187.339	133.813
165	30-165-62303	6	Maquinària, instal·lacions tècniques i utilitatge	0	13.068	13.068	13.068
342	23-342-63301	6	Millora material Esportiu Inventariable	0	3.250	3.250	0
933	30-933-62202	6	Adequació noves dependències municipals	0	85.828	85.828	16.845
933	30-933-62307	6	Millora renovació noves instal·lacions municipals	0	176.663	176.663	11.078
933	30-933-63500	6	Mobiliari	0	28.721	28.721	18.871
1532	30-1532-61901	6	Millores via pública	0	201.470	201.470	27.415
1532	30-1532-61903	6	Millores Les Costes	0	700.000	700.000	407.493
1532	30-1532-61906	6	Millora asfaltats vies urbanes	0	163.134	163.134	120.130
1532	30-1532-61907	6	Arranjament Talus Turo Montgat i Cr Catalunya	0	127.328	127.328	0
1720	30-1720-62101	6	Horts públics de Can Casanovas	0	25.191	25.191	0
150	30-150-76400	7	A Àrees Metropolitanas	0	91.471	91.471	91.471
150	30-150-78000	7	Conveni Club Marítim	4.800	0	4.800	0
171	30-171-76402	7	AMB Riera d'en Font	0	181.000	181.000	0
1531	30-1531-76100	7	Diputació - Carretera de Tiana	2.262	65.866	68.128	50.084
1720	30-1720-76401	7	Mòduls platja (Conveni AMB)	23.670	0	23.670	0
11	62-11-91100	9	Amortització de préstecs a llarg termini SP	140.000	30.800	170.800	104.752

Detall x Partida pressupostària

Programa	Aplicació	Capítol	Descripció	Inicial	Modif.	Total	Obligacions
11	62-11-91300	9	Amortització de préstecs a llarg termini d'ens de fora de	16.400	56.000	72.400	36.287
TOTAL				10.657.440	2.897.691	13.555.131	7.173.061

(Índex execució: 52,9%)